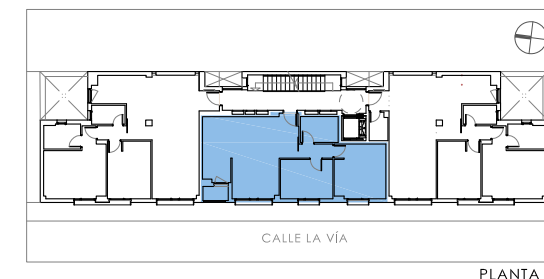
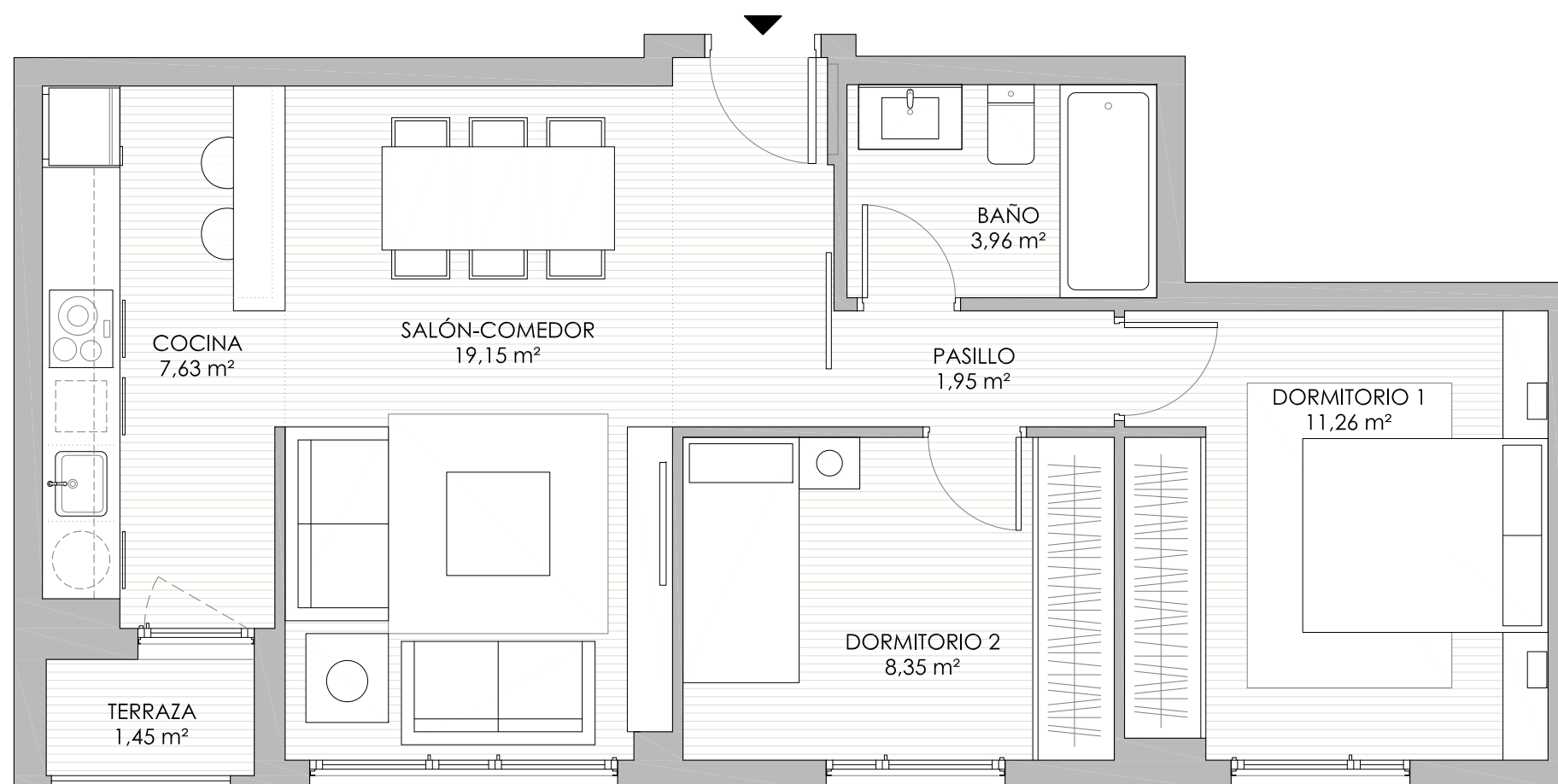


CASABLANCA
Residencial

C/ La Vía, nº 12



e 1/50



VIVIENDA B

SUPERFICIES ÚTILES (m²)

SALÓN-COMEDOR	19.15
COCINA	7.63
PASILLO	1.95
BAÑO	3.96
DORMITORIO 1	11.26
DORMITORIO 2	8.35

TOTAL SUP. ÚTIL CERRADA 52.30

TERRAZA 1.45

TOTAL SUP. ÚTIL ABIERTA 1.45

TOTAL SUP. ÚTIL 53.75
(ABIERTA + CERRADA)

TOTAL SUP. CONST. CERRADA 61.36

