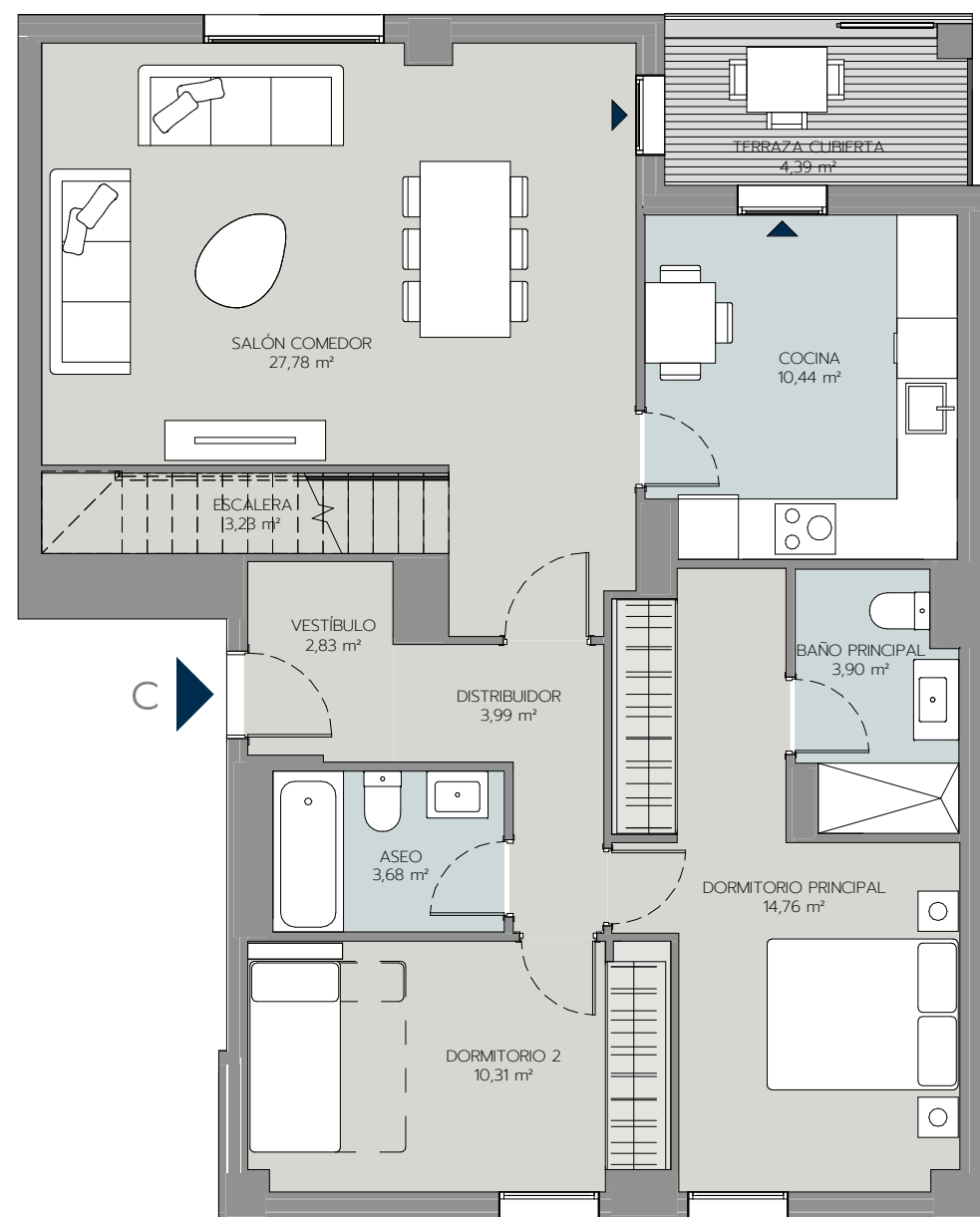




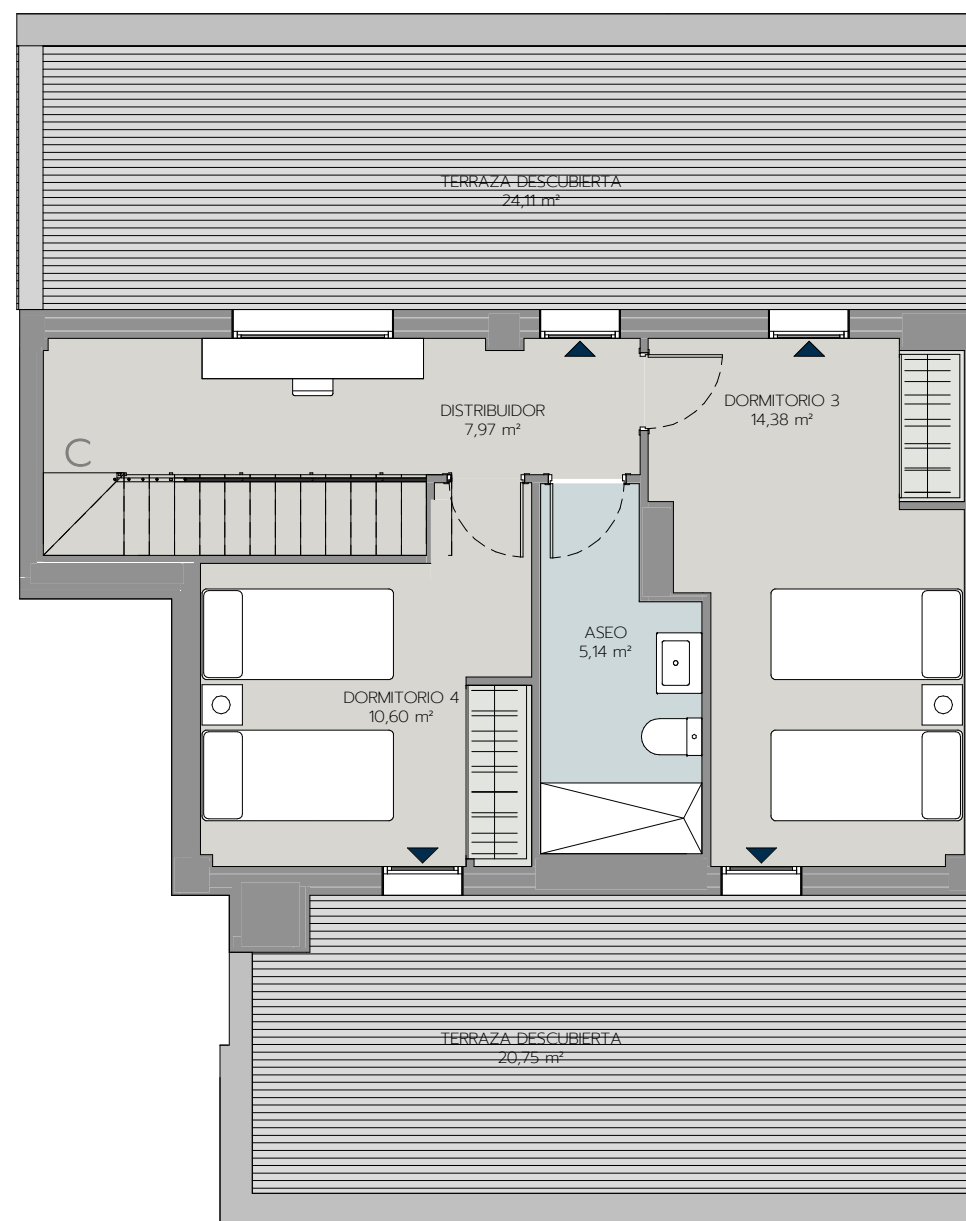
ALYDA ZARAGOZA

V4D.04

PORTAL 1 - PLANTA 3 y 4 - LETRA C



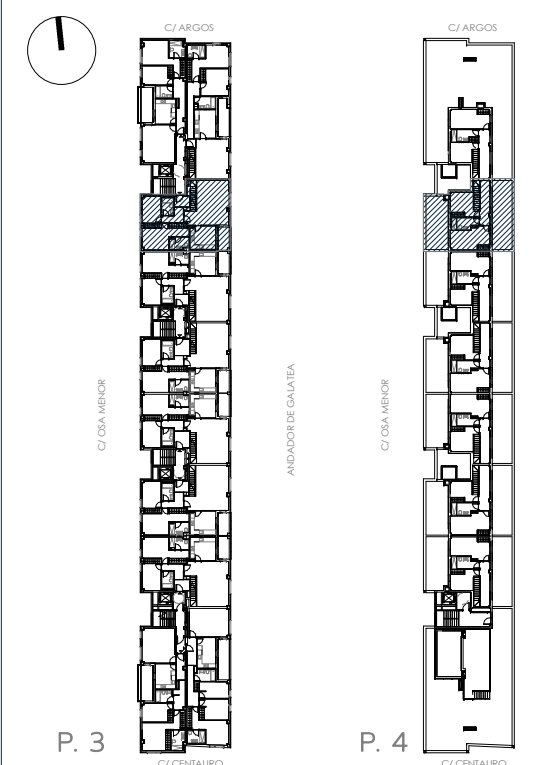
PLANTA TERCERA



PLANTA CUARTA

Superficie Útil Interior	119,01 m ²
Superficie Útil Exterior Cubierta	4,39 m ²
Superficie Útil Total	123,40 m²
Superficie Útil Exterior Descubierta	44,86 m ²
Superficie Construida con Comunes	170,59 m²

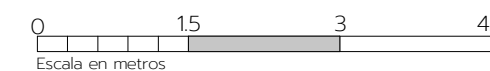
La superficie construida incluye el 100% de los espacios exteriores cubiertos.



Promueve



Comercializa



Edición 1.0

Junio 2023

LAS IMÁGENES Y DATOS QUE SE PUBLICAN DE LA PROMOCIÓN CONSTITUYEN UNA SIMULACIÓN GRÁFICA DEL PROYECTO CONSTRUCTIVO QUE SE ENCUENTRA EN FASE DE PROYECTO BÁSICO

Promueve: ARQURA HOMES, Fondo de Activos Bancarios - N.I.F. V-88.359.286 - Domicilio Social: Calle Serrano Nº 88, Planta 4ª, 28006 Madrid - Inscrita en la C.N.M.V

Comercializa: AELCA Desarrollos Inmobiliarios, S.L. - N.I.F. B-86547627 - Domicilio Social: Calle Padilla Nº 30, 28006 Madrid - Inscrita en el Reg. Mercantil de Madrid, Tomo 30.289, folio 24, Sección 8, Hoja M-545161