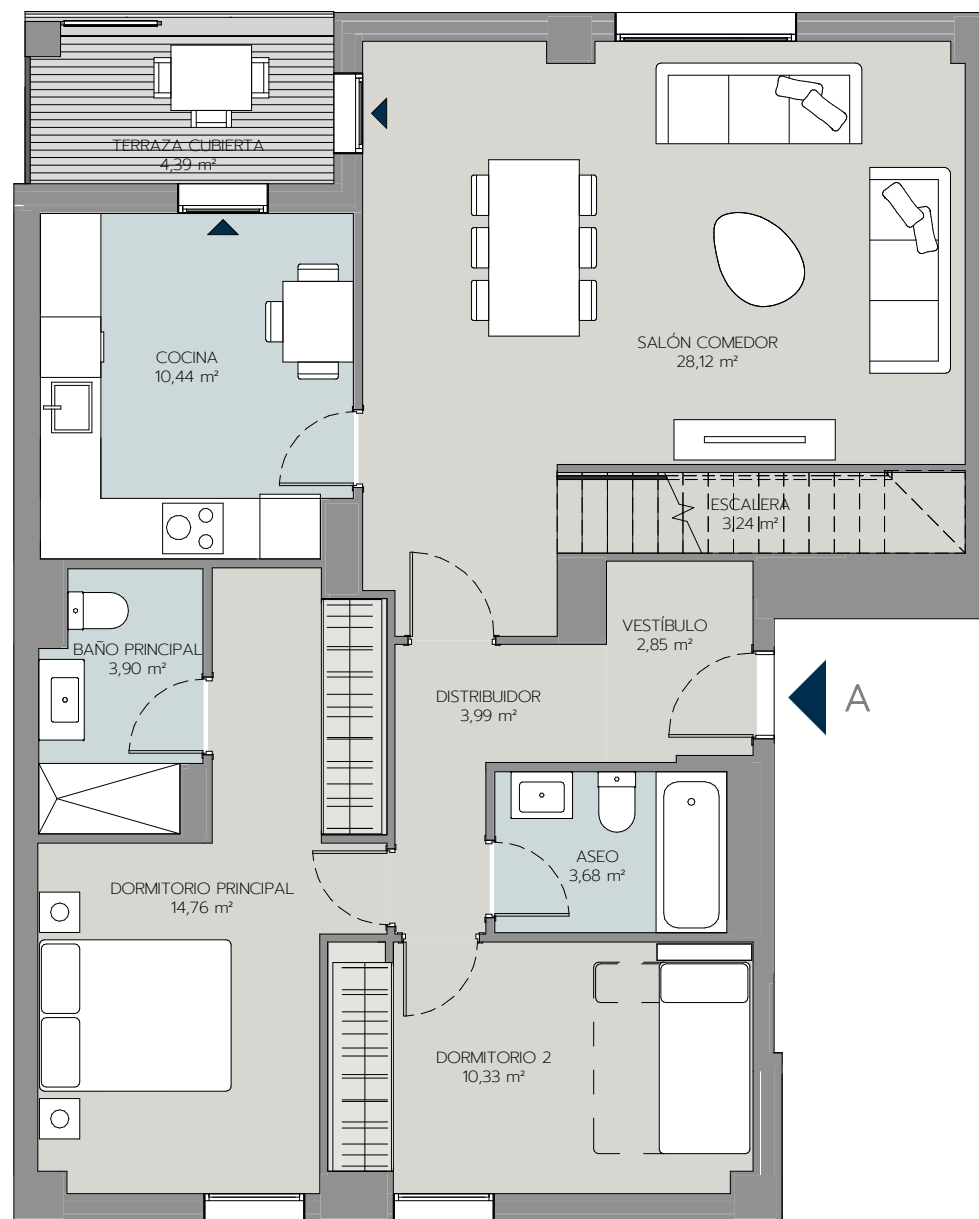




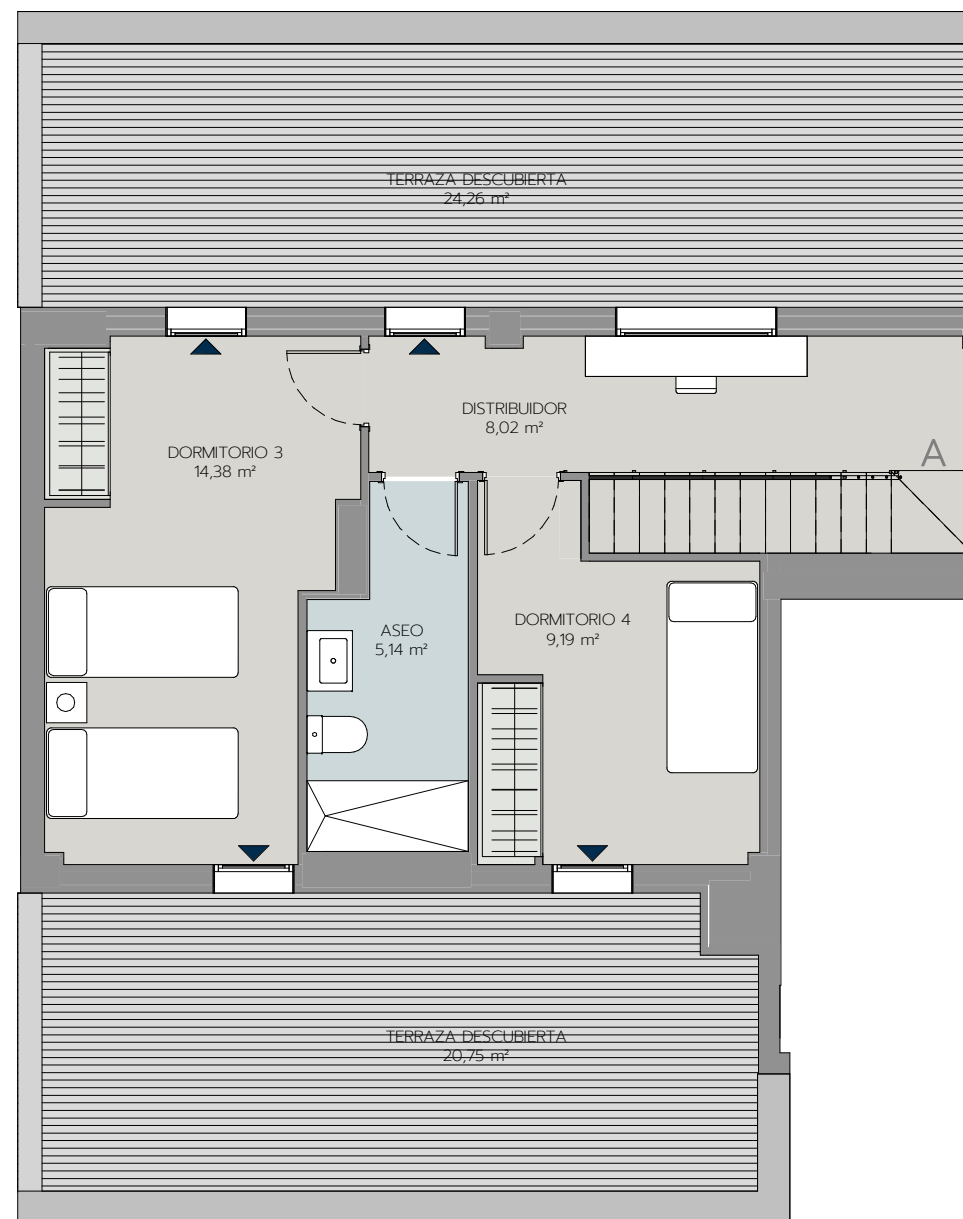
ALYDA ZARAGOZA

# V4D.01

PORTAL 4 - PLANTA 3 y 4 - LETRA A



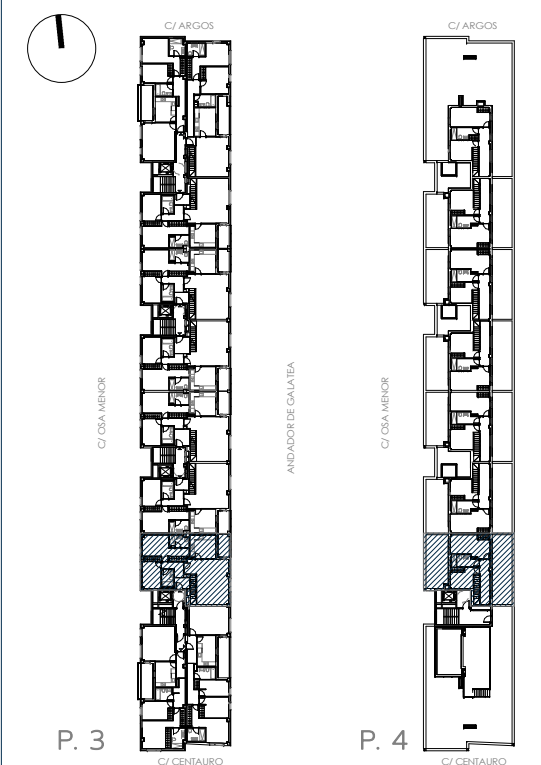
PLANTA TERCERA



PLANTA CUARTA

Superficie Útil Interior	118,04 m <sup>2</sup>
Superficie Útil Exterior Cubierta	4,39 m <sup>2</sup>
<b>Superficie Útil Total</b>	<b>122,43 m<sup>2</sup></b>
Superficie Útil Exterior Descubierta	45,01 m <sup>2</sup>
<b>Superficie Construida con Comunes</b>	<b>168,83 m<sup>2</sup></b>

La superficie construida incluye el 100% de los espacios exteriores cubiertos.



Promueve



Comercializa



Edición 1.0

Junio 2023

LAS IMÁGENES Y DATOS QUE SE PUBLICAN DE LA PROMOCIÓN CONSTITUYEN UNA SIMULACIÓN GRÁFICA DEL PROYECTO CONSTRUCTIVO QUE SE ENCUENTRA EN FASE DE PROYECTO BÁSICO

Promueve: ARQURA HOMES, Fondo de Activos Bancarios - N.I.F. V-88.359.286 - Domicilio Social: Calle Serrano Nº 88, Planta 4ª, 28006 Madrid - Inscrita en la C.N.M.V

Comercializa: AELCA Desarrollos Inmobiliarios, S.L. - N.I.F. B-86547627 - Domicilio Social: Calle Padilla Nº 30, 28006 Madrid - Inscrita en el Reg. Mercantil de Madrid, Tomo 30.289, folio 24, Sección 8, Hoja M-545161