



ALYDA ZARAGOZA

V2D.06

PORTAL 4 - PLANTA 3 - LETRA C

Superficie Útil Interior 73,92 m²

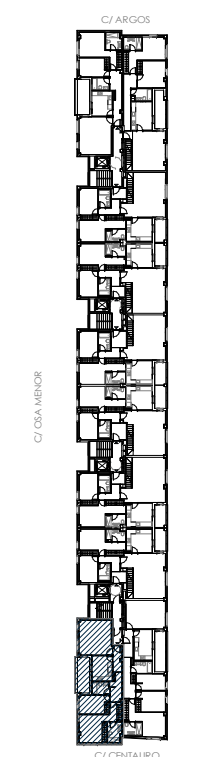
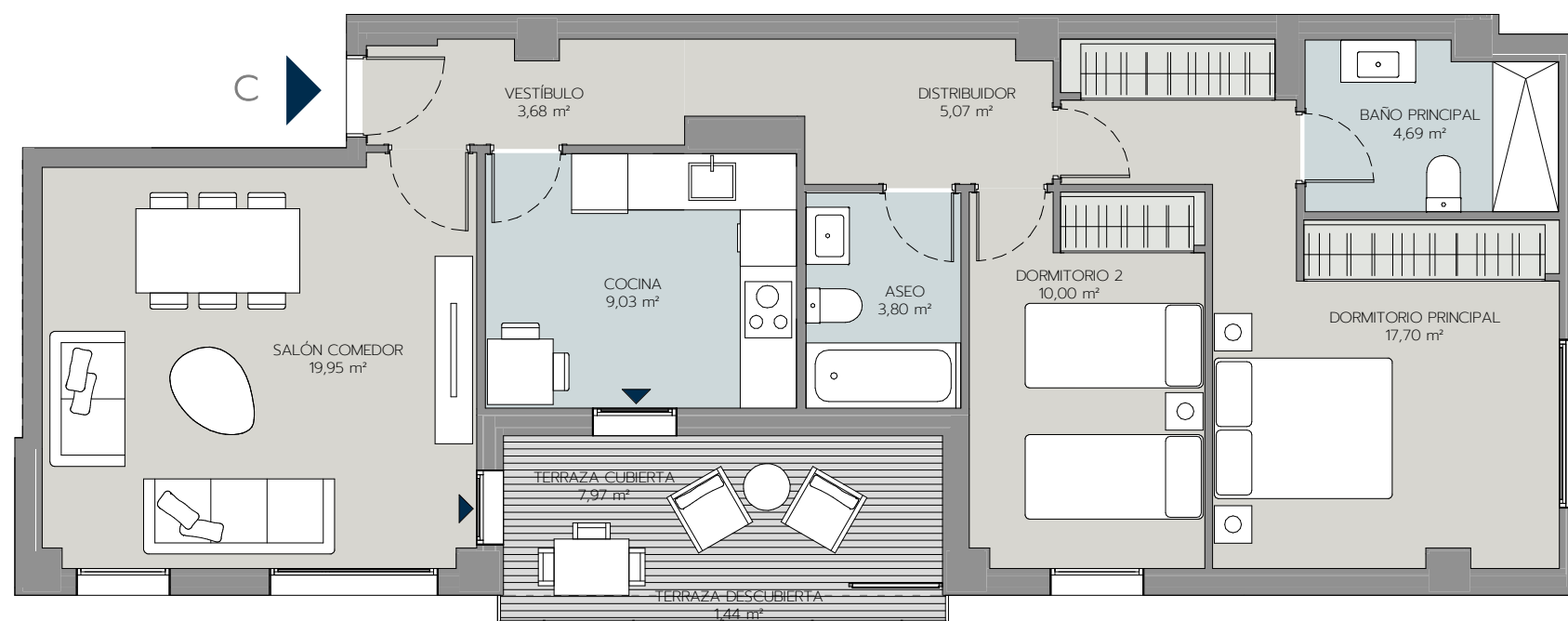
Superficie Útil Exterior Cubierta 7,97 m²

Superficie Útil Total 81,89 m²

Superficie Útil Exterior Descubierta 1,44 m²

Superficie Construida con Comunes 107,93 m²

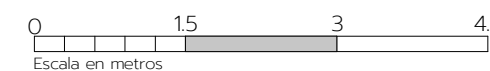
La superficie construida incluye el 100% de los espacios exteriores cubiertos.



Promueve



Comercializa



Edición 1.0

Junio 2023

LAS IMÁGENES Y DATOS QUE SE PUBLICAN DE LA PROMOCIÓN CONSTITUYEN UNA SIMULACIÓN GRÁFICA DEL PROYECTO CONSTRUCTIVO QUE SE ENCUENTRA EN FASE DE PROYECTO BÁSICO

Promueve: ARQURA HOMES, Fondo de Activos Bancarios - N.I.F. V-88.359.286 - Domicilio Social: Calle Serrano Nº 88, Planta 4ª, 28006 Madrid - Inscrita en la C.N.M.V

Comercializa: AELCA Desarrollos Inmobiliarios, S.L. - N.I.F. B-86547627 - Domicilio Social: Calle Padilla Nº 30, 28006 Madrid - Inscrita en el Reg. Mercantil de Madrid, Tomo 30.289, folio 24, Sección 8, Hoja M-545161