



ALYDA ZARAGOZA

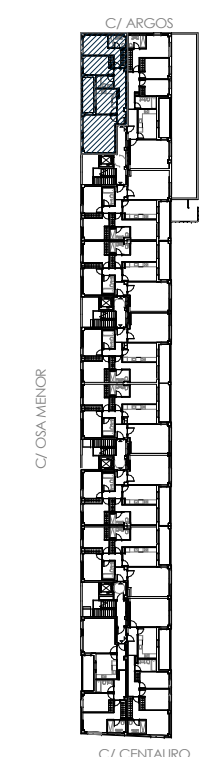
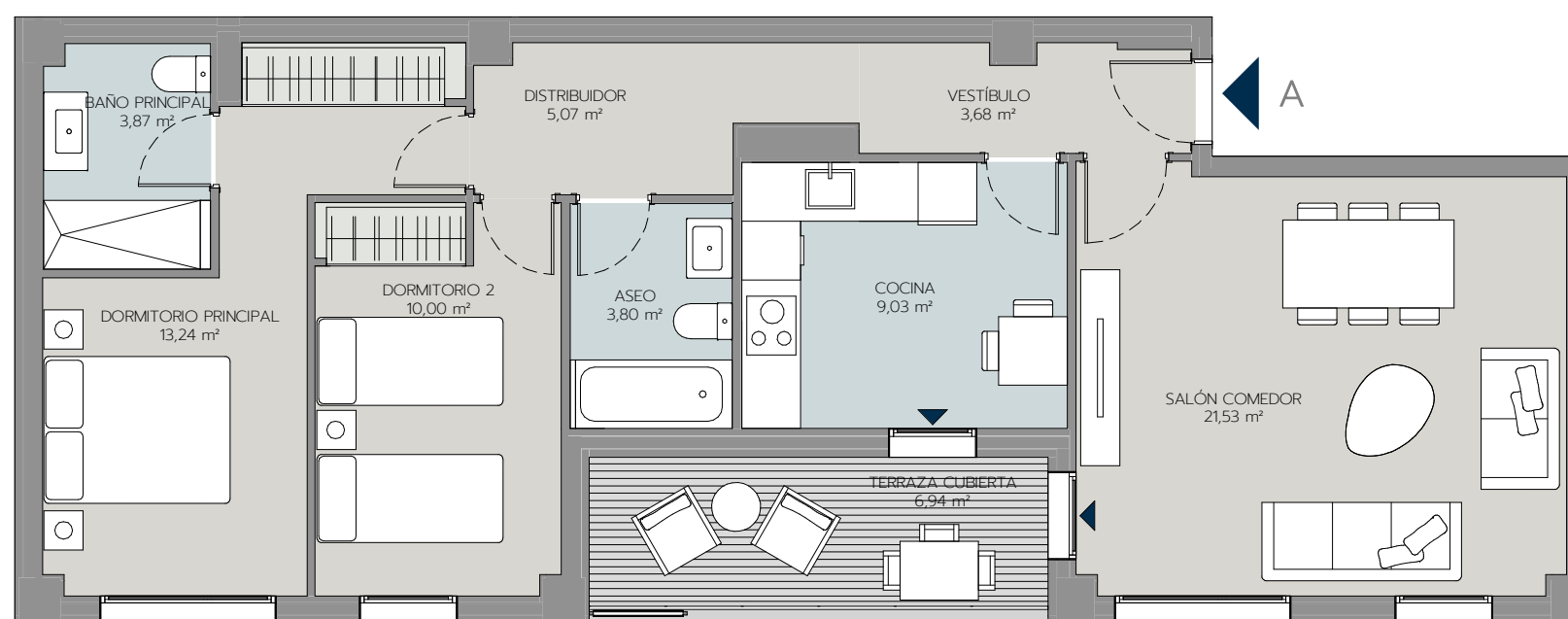
# V2D.04

PORTAL 1 - PLANTA BAJA - LETRA A

Superficie Útil Interior	70,22 m <sup>2</sup>
Superficie Útil Exterior Cubierta	6,94 m <sup>2</sup>
<b>Superficie Útil Total</b>	<b>77,16 m<sup>2</sup></b>

**Superficie Construida con Comunes 102,83 m<sup>2</sup>**

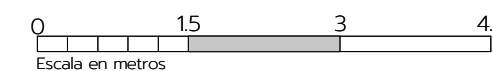
La superficie construida incluye el 100% de los espacios exteriores cubiertos.



Promueve



Comercializa



Edición 1.0

Junio 2023

LAS IMÁGENES Y DATOS QUE SE PUBLICAN DE LA PROMOCIÓN CONSTITUYEN UNA SIMULACIÓN GRÁFICA DEL PROYECTO CONSTRUCTIVO QUE SE ENCUENTRA EN FASE DE PROYECTO BÁSICO

Promueve: ARQURA HOMES, Fondo de Activos Bancarios - N.I.F. V-88359286 - Domicilio Social: Calle Serrano Nº 88, Planta 4ª, 28006 Madrid - Inscrita en la C.N.M.V

Comercializa: AELCA Desarrollos Inmobiliarios, S.L. - N.I.F. B-86547627 - Domicilio Social: Calle Padilla Nº 30, 28006 Madrid - Inscrita en el Reg. Mercantil de Madrid, Tomo 30.289, folio 24, Sección 8, Hoja M-545161