

Casa 4

hélice
edificio

PLANTAS 1ª A 6ª VIVIENDA - C

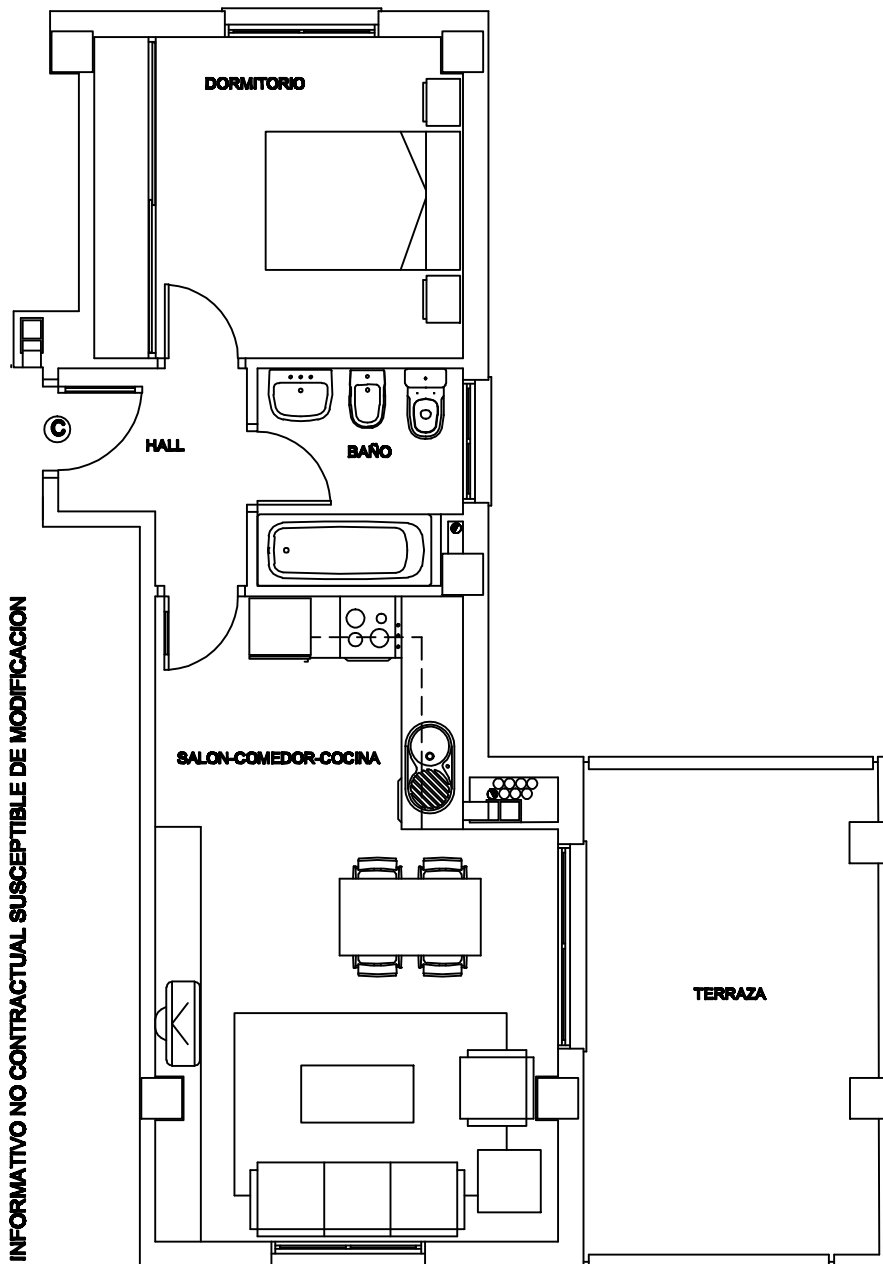
HALL	3,24 m ²
SALON COMEDOR - COCINA	22,53 m ²
DORMITORIO	11,25 m ²
BAÑO	4,14 m ²

TOTAL SUP. UTIL INTERIOR 41,16 m²

TOTAL SUP. CONSTRUIDA 55,93 m²

TERRAZA TOTAL 13,60 m²

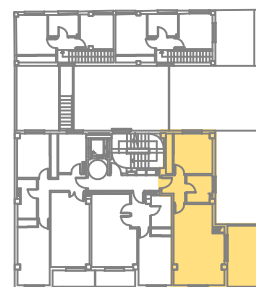
PLANO INFORMATIVO NO CONTRACTUAL SUSCEPTIBLE DE MODIFICACION



PLANTAS PRIMERA A SEXTA



ESCALA GRAFICA



PLANTAS PRIMERA A SEXTA

