

PLANTAS PRIMERA A SEXTA



PLANTAS 1ª A 6ª VIVIENDA - A

HALL	3,36 m ²
PASO	2,75 m ²
SALON COMEDOR	17,23 m ²
COCINA	6,26 m ²
DORMITORIO 1	12,65 m ²
DORMITORIO 2	10,62 m ²
BAÑO	4,27 m ²

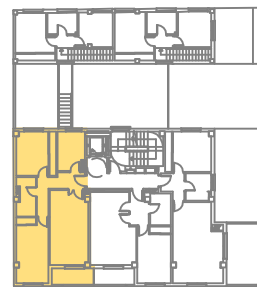
TOTAL SUP. UTIL INTERIOR 57,14 m²

TOTAL SUP. CONSTRUIDA 66,92 m²

TERRAZA TOTAL 4,17 m²



ESCALA GRAFICA



PLANTAS PRIMERA A SEXTA

